

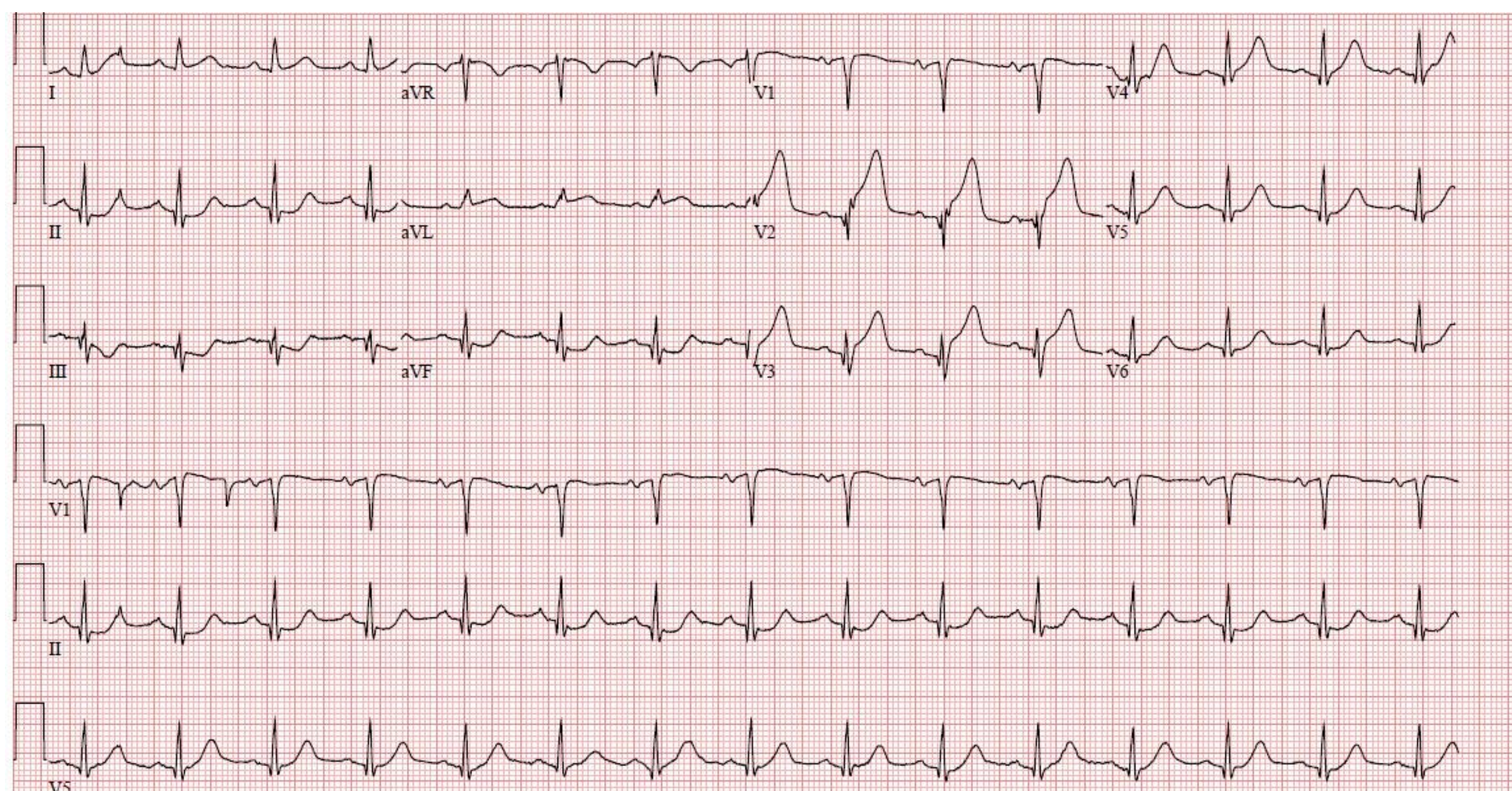
# STEMI

## STEMI

Om ett FRAPP-EKG bedöms som en STEMI (ST-höjningsinfarkt) under jourtid tar läkaren som är hjärtjour kontakt med jourhavande PCI-operatör och två PCI-sjuksköterskor som har 30 minuters inställelsetid. Patienten dirigeras sedan direkt till interventionslab via "STEMI-vågen", en väg från ambulanshall till interventionslab med bl a prioriterad hissfunktion, för angiografi i syfte att öppna eventuella förträngningar i kranskärlen. STEMI-förfarande dagtid sköts av intervention.

## HIA SSK's roll på angio STEMI

På interventionslab tar en sjuksköterska från HIA emot patienten med hjälp av hjärtjouren och börjar förbereda inför angiografen. Detta innebär att koppla upp patienten på telemetriövervakning, säkerhetsställa infart samt andra uppgifter enligt checklista/PM. När PCI-operatören anländer och angiografen påbörjas tar HIA-sjuksköterskan ansvaret för att ge de läkemedel som ordinerats samt övervakar patientens parametrar och allmäntillstånd.



## Eftervård STEMI

När angiografen har utförts och eventuella förträngningar åtgärdas kommer patienten till HIA för eftervård. Patienten kopplas upp på telemetriövervakning och täta kontroller utförs för att tidigt upptäcka eventuella komplikationer. När patienten är stabil påbörjas arbetet att förhindra en ny hjärtinfarkt med bl a information och undervisning för att minska de riskfaktorer som finns samt återinsjuknande.

## Statistik

Varje år tar Danderyds sjukhus emot ca 300 STEMI-fall varav 2/3 är på jourtid. Detta innebär ca 4 STEMI-larm på jourtid/vecka. Medelvårdtiden för en patient med ST-höjningsinfarkt är fyra dygn.



Danderyds Sjukhus

I TRYGGA, SÄKRA HÄNDER